



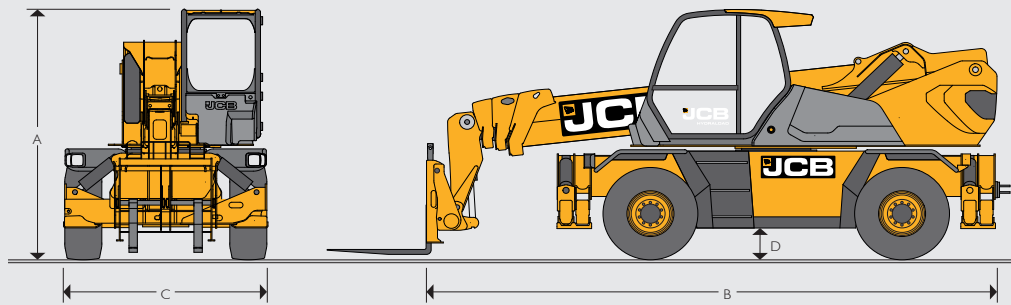
NEUHEIT

Drehbarer Teleskopstapler | 360° Loadall

Nennleistung: 108kW (145PS) Nenntragfähigkeit: 5.500kg Hubhöhe: 20,5m



www.jcb.com - info@jcb.com

**Statische Abmessungen**

A	Gesanthöhe	m	3,08
B	Gesamtlänge	m	6,92
C	Gesamtbreite	m	2,45
D	Bodenfreiheit	m	0,35
	Max Hubhöhe	m	20,5
	Max Reichweite	m	17,8
	Max Tragfähigkeit	kg	5.500
	Kapazität bei max. Hubhöhe	kg	2.500
	Kapazität bei max. Reichweite	kg	850
	Gesamtgewicht	kg	17.960
	Vorderachslast (unbeladen)	kg	8260
	Hinterachslast (unbeladen)	kg	9700
	Wenderadius über Räder	m	4,29

Motor

Typ		JCB ECOMax T4F
Hubraum	Liter	4,8
Nennleistung	kW (PS)	108 (145) @ 2200u /min
Drehmoment	Nm	560 @ 1500 u/min
Zylinder		4
Kraftstoff		Diesel Direkteinspritzung
Kraftstofftank	Liter	190
AdBlue Tank	Liter	26
Steigfähigkeit		40%
Batterien	Volt	2 x 12
Kühlsystem		Wassergekühlt

Getriebe und Hydraulik

Getriebe		Bosch Rexroth
Getriebe Typ		Zweistufiger Hydrostat
Antrieb		Allrad
Lenkmodus		Allradlenkung - 3 Lenkmodi

Leistung

Rotation	Kontinuierliche 360° Drehung, äußerer Drehkranz mit manueller Schwenksperre
Höchstgeschwindigkeit	40kmh

Achsen

Typ	Dana Spicer
Model	213
Niveaueausgleich	±8° mit autom. Sperre der Hinterachse

Bremsen

Typ	Hydraulische Bremse, in Öl laufend an jeder Achse
Hinterachse	SAHR Parkbremse

Hydraulik

Typ	Verstellpumpe
Bedienelemente	2 Servoelektrische Joysticks
Flüssigkeit	160 Liter Hydrauliktank

Ausleger

Typ	4x teleskopierbare Ausleger mit automatischer Ausrichtung
-----	---

Lastmanagementsystem

Lastmanagement im Krandesign	
7" Display mit Drehregler	
Einstellbare Limits	
5 einstellbare Geschwindigkeitsprofile	

Schnellwechsler

Typ	Q-Fit Schnellwechsler
Anbaugeräteerkennung	RFID

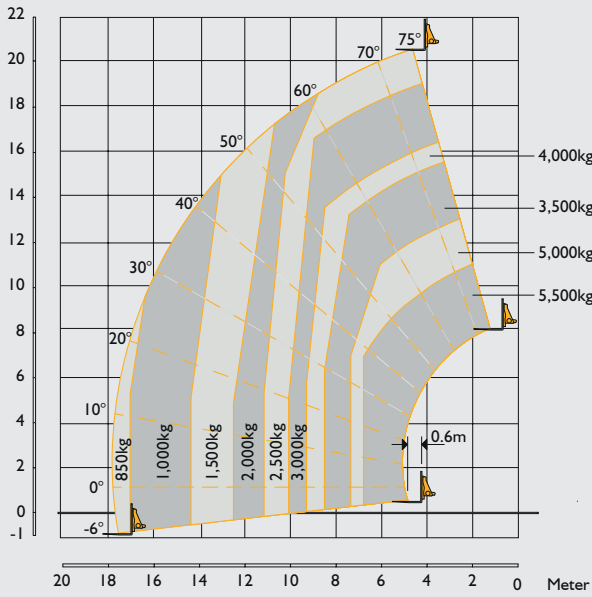
Reifen

Typ	445 / 65 R22.5
-----	----------------

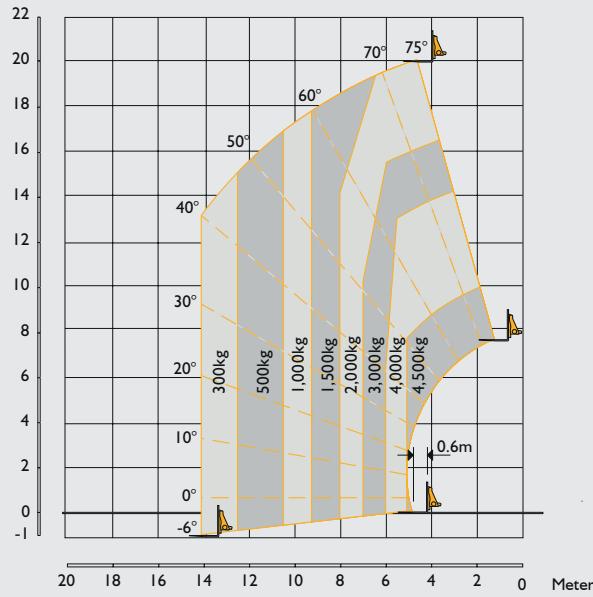
Zertifizierung

EN1459-2
EN15830
EN14401
EN280
ROPS/FOPS
EU Stufe IV
EPA Tier 4 Final
ISO10896-2

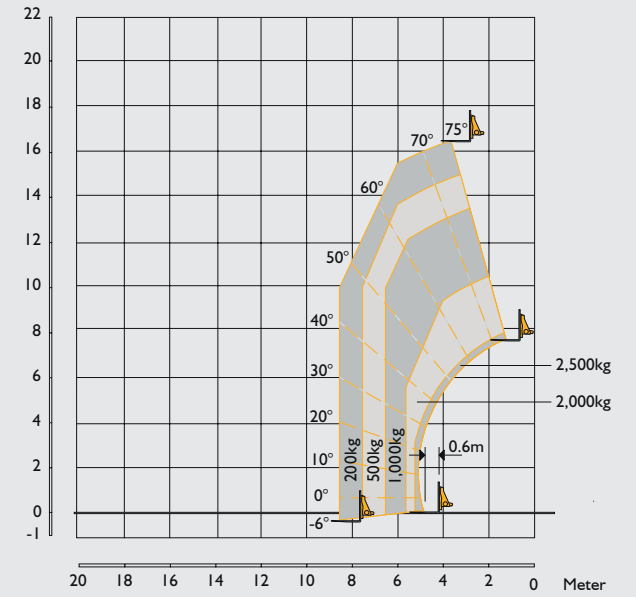
Lastdiagramm, Palettengabel, voll abgestützt



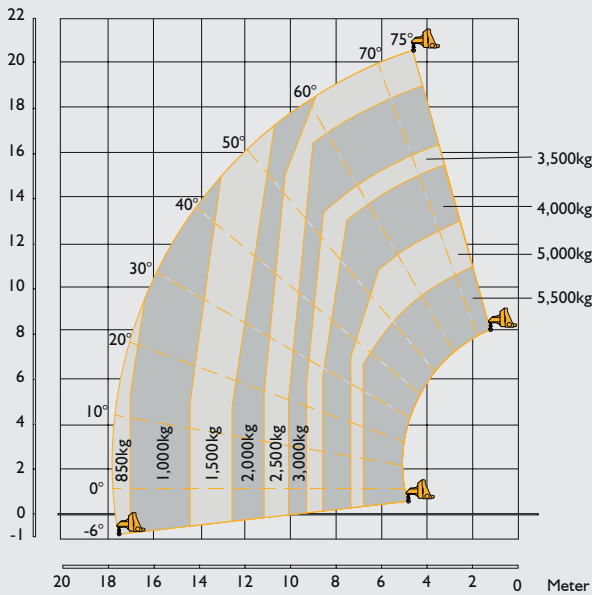
Lastdiagramm, Palettengabel, frontal, auf Rädern



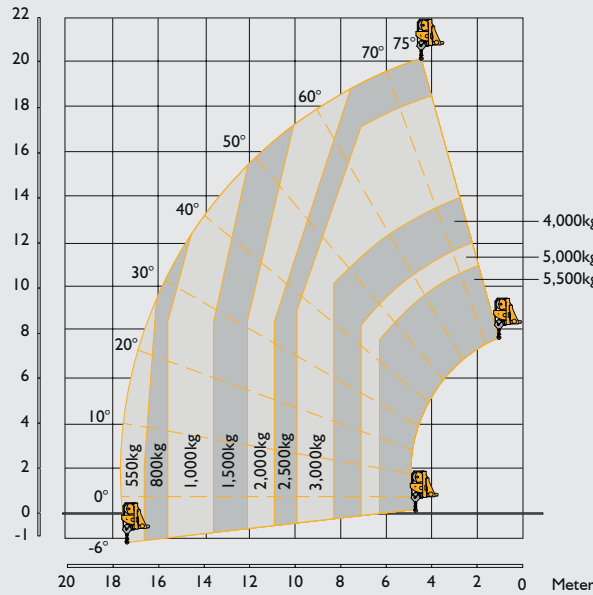
Lastdiagramm, Palettengabel, verschwenkt, auf Rädern



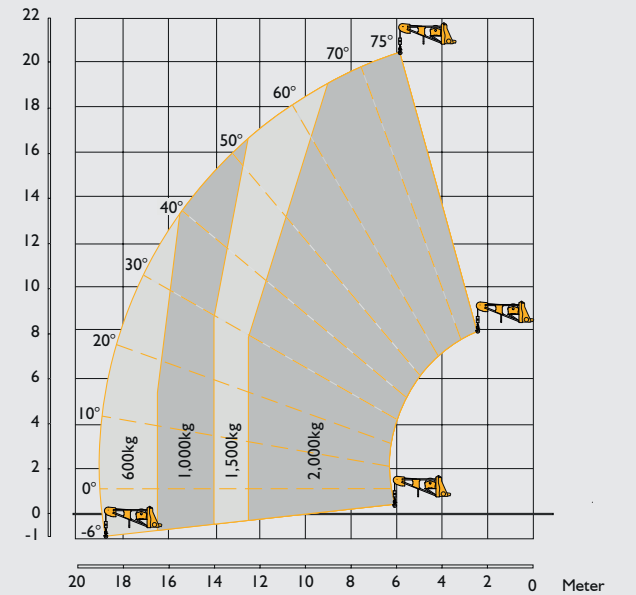
Lastdiagramm, Lashaken, verschwenkt, voll abgestützt



Lastdiagramm, 5.5 Tonnen Winde, verschwenkt, voll abgestützt



Lastdiagramm, 2.2 Tonnen Gittermastwinde, verschwenkt, voll abgestützt





JCB Deutschland GmbH
 Europaallee 113 a - 50226 Frechen - 0223 46829600
www.jcb.com, info@jcb.com

©2009 JCB Sales. All rights reserved. No part of this publication may be reproduced, stored in a retrieval system, or transmitted in any form or by any other means, electronic, mechanical, photocopying or otherwise, without prior permission from JCB Sales. All references in this publication to operating weights, sizes, capacities and other performance measurements are provided for guidance only and may vary dependant upon the exact specification of machine. They should not therefore be relied upon in relation to suitability for a particular application. Guidance and advice should always be sought from your JCB Dealer. JCB reserves the right to change specifications without notice. Illustrations and specifications shown may include optional equipment and accessories. All images are correct at time of print. The JCB logo is a registered trademark of J.C. Bamford Excavators Ltd.



www.carbonbalancedpaper.com
 unique print number

